

Contenido del kit

Los carros desarmados (pn. 460-040107) se envían en dos cajas. Para los carros ensamblados (1 caja/pn. 460-040106), comenzar con Montaje del cargador en la página 3.

Herramientas necesarias

1 llave de tuerca o llave tubular de 13mm (Tornillo A/B)

1 llave de tuerca o llave tubular de 14mm (Tornillo C)



IMPORTANTE: Ensamble usando **SOLAMENTE** HERRAMIENTAS MANUALES.

No use impacto ni tubos de impacto cuando ensamble el carro del cargador.



IMPORTANTE: NO ajuste demasiado los pernos.

Tamaño del tornillo de A/B: valor de torsión de 14 n/mm (80 libra-pulgada)

Tamaño del tornillo de C: valor de torsión de 25 n/mm (143 libra-pulgada)

Núm.	Cdad.	Descripción
	1	Panel de estante superior
	1	Panel lateral izquierdo del carro
	1	Panel lateral derecho del carro

Núm.	Cdad.	Descripción
	1	Panel de estante medio
	1	Ensamblaje de base con ruedas
	1	Placa de bloqueo del cargador
	16	Tornillo A Bolsa N.º 270
	2	Tornillo B Bolsa N.º 287
	18	Arandela de bloqueo A Bolsa N.º 094
	2	Tornillo C Bolsa N.º 271
	2	Arandela de bloqueo B Bolsa N.º 095
	4	Paragolpes de esquina

Página 2

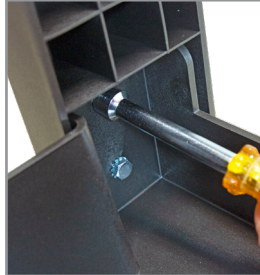
Hoja de instrucciones

167-000890ES-E

Abril de 2019

Ensamblaje

1. Use cuatro (4) tornillos A ([Bolsa N.º 270](#)) y cuatro (4) arandelas de bloqueo A ([Bolsa N.º 094](#)) para unir el estante medio con el panel lateral izquierdo.



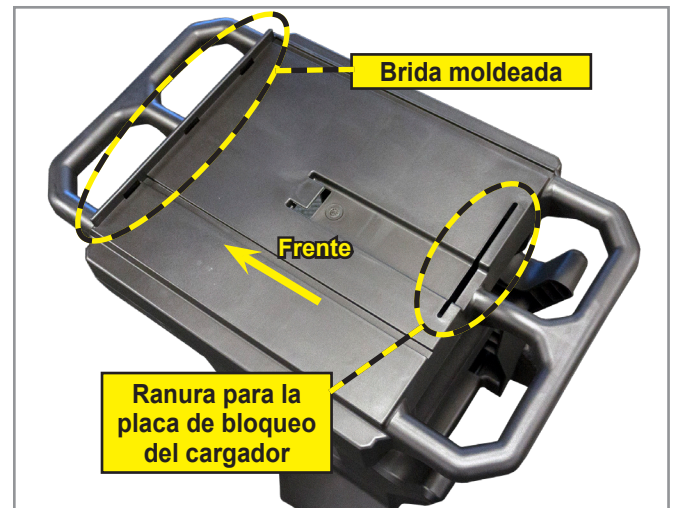
2. Siga el mismo procedimiento para unir el estante medio con el panel lateral derecho.
3. Use cuatro (4) tornillos A ([Bolsa N.º 270](#)) y cuatro (4) arandelas de bloqueo A ([Bolsa N.º 094](#)) para unir el ensamblaje de base con ruedas a la parte inferior de los paneles laterales (dos por panel lateral).



4. Asegure los paneles laterales al frente de la base colocando dos (2) tornillos B ([Bolsa N.º 287](#)) con dos (2) arandelas de bloqueo A ([Bolsa N.º 094](#)) a través de las aberturas en los montajes de las ruedas delanteras.



5. Oriente el estante superior sobre los paneles laterales de modo que la brida moldeada se encuentre sobre las ruedas frontales más pequeñas y la ranura para la placa de bloqueo del cargador sobre las ruedas traseras más grandes.



6. Use cuatro (4) tornillos A ([Bolsa N.º 270](#)) y cuatro (4) arandelas de bloqueo A ([Bolsa N.º 094](#)) para unir el panel superior a las parte superiores de los paneles laterales (dos por panel lateral).

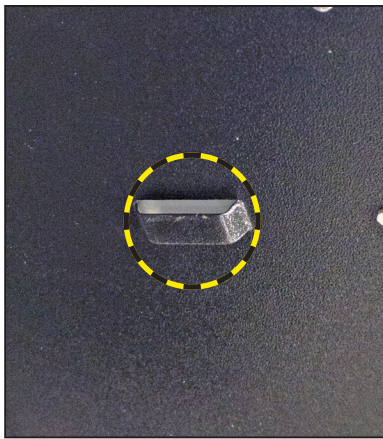


Montaje del cargador



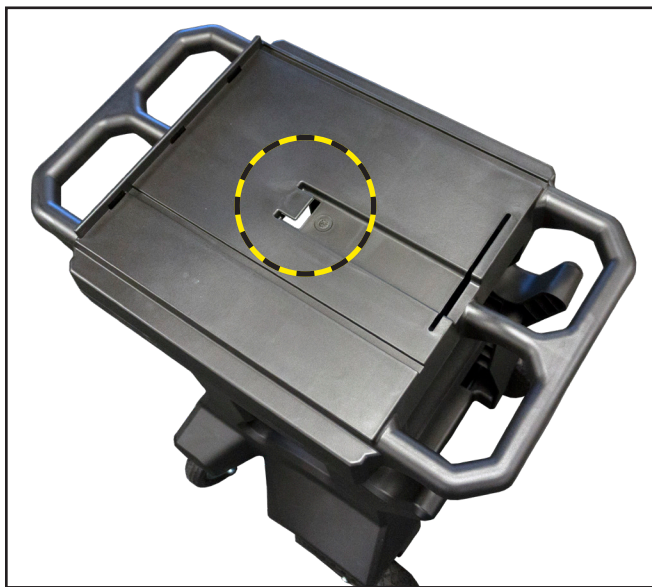
NOTA: El cargador se envía por separado.

1. Coloque el DCA-8000 en el carro con el bucle de bloqueo sobre la parte inferior del cargador, en el canal de la lengüeta de bloqueo de la parte superior del carro.
2. Con el carro asegurado y evitando que ruede, coloque rápida y firmemente el DCA-8000 en la lengüeta de bloqueo en el estante superior. La parte frontal del cargador estará completamente contra la brida delantera del panel superior cuando el cargador esté totalmente deslizado hacia adelante.



DCA-8000 (Parte inferior)

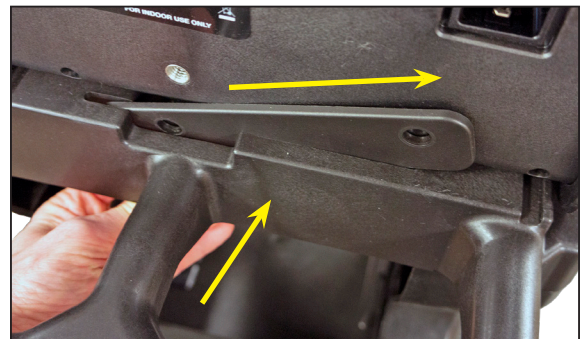
Bucle de bloqueo en la parte inferior del cargador



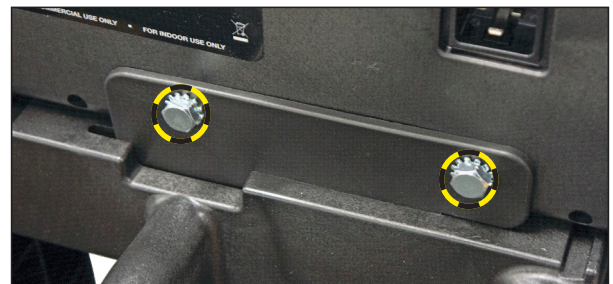
Lengüeta de bloqueo y canal del estante superior del carro



3. Inserte la placa de bloqueo del cargador a través de la parte inferior de la ranura del estante superior y gírela hacia detrás de la parte trasera del cargador.



4. Conecte la placa de bloqueo con la parte posterior del cargador con dos (2) tornillos C ([Bolsa N.º 271](#)) y las dos (2) arandelas de bloqueo B ([Bolsa N.º 095](#)).



5. Encaje los paragolpes (x4) en cada esquina de los mangos delantero y posterior del carro.



Página 4

Hoja de instrucciones

167-000890ES-E

Abril de 2019

El proceso de ensamblaje está completo.

En la Guía de referencia rápida que se encuentra en la caja del DCA-8000 encontrará las instrucciones de configuración inicial y de instalación del cable.



MIDTRONICS

www.midtronics.com

Oficinas centrales corporativas

Willowbrook, IL USA

Teléfono: 1.630.323.2800

Consultas en Canadá

Número de servicio gratuito: +1 1 866 592 8052

Midtronics b.v.

European Headquarters

Houten, Holanda

Para Europa, África, Medio

Oriente y los Países Bajos

Teléfono: +31 306 868 150

Midtronics China

Operaciones en China

Shenzhen, China

Teléfono: +86 755 23741010

Midtronics India

Navi Mumbai, India

Teléfono: +91 22 27564103/1513

Asia/Pacific (excluding China)

Comunicación con las oficinas

centrales corporativas

Teléfono: +1.630.323.2800