

Contenu du kit

Les chariots non assemblés (Réf. 460-040107) sont expédiés dans deux boîtes. Pour les chariots assemblés (1 boîte / Réf. 460-040106), commencez par l'étape suivante : Montage du chargeur à la page 3.

Outils requis

Tourne-écrou ou clé à douille 13mm po (Boulon A/B)

Tourne-écrou ou clé à douille 14mm po (Boulon C)



IMPORTANT : Assemblez à l'aide D'OUTILS MANUELS SEULEMENT.

N'utilisez pas de clé à choc et/ou de douilles pour clé à choc lors de l'assemblage du chariot du chargeur.



IMPORTANT : ÉVITEZ de serrer excessivement les vis.

Taille de vis boulon A/B : couple de serrage 14 n/mm (80 in-lb.)

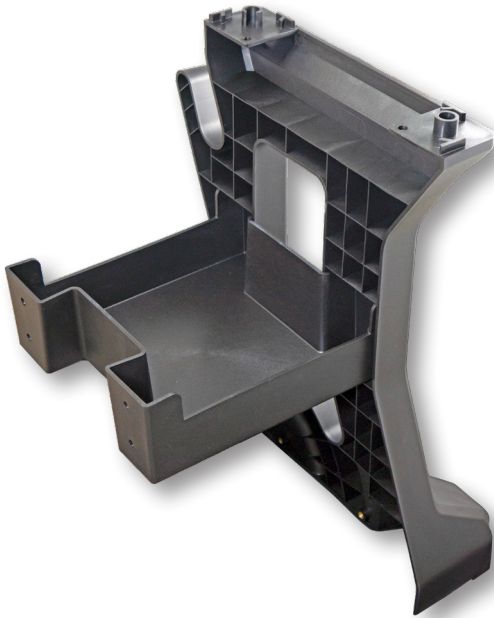
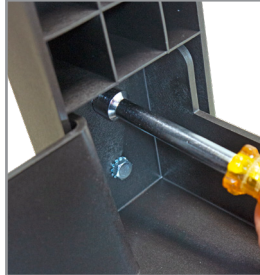
Taille de vis boulon C : couple de serrage 25 n/mm (143 in-lb)

Pièce	Qté	Description
	1	Panneau d'étagère supérieure
	1	Panneau latéral du chariot gauche
	1	Panneau latéral du chariot droit

Pièce	Qté	Description
	1	Panneau d'étagère centrale
	1	Socle avec roue
	1	Plaque de verrouillage du chargeur
	16	Boulon A Pochette n° 270
	2	Boulon B Pochette n° 287
	18	Rondelle de blocage A Pochette n° 094
	2	Boulon C Pochette n° 271
	2	Rondelle de blocage B Pochette n° 095
	4	Pare-chocs d'angle

Assemblage

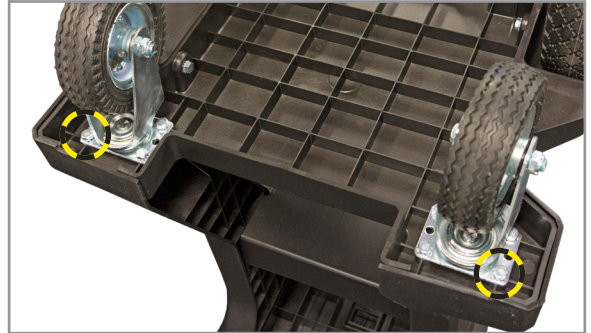
1. Utilisez quatre (4) vis A ([Pochette n° 270](#)) et quatre (4) rondelles de blocage A ([Pochette n° 094](#)) pour fixer l'étagère centrale au panneau latéral gauche.



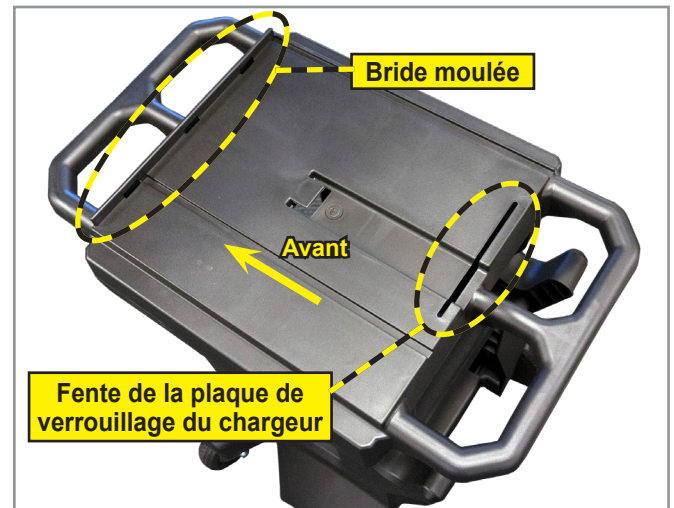
2. Suivez la même procédure pour fixer l'étagère centrale sur le panneau latéral droit.
3. Utilisez quatre (4) vis A ([Pochette n° 270](#)) et quatre (4) rondelles de blocage A ([Pochette n° 094](#)) pour fixer l'ensemble roue de base au bas des panneaux latéraux (deux par panneau latéral).



4. Fixez les panneaux latéraux à l'avant de la base en serrant deux (2) vis B po ([Pochette n° 287](#)) avec deux (2) rondelles de verrouillage A po ([Pochette n° 094](#)) à travers les ouvertures des supports de roues avant.



5. Orientez l'étagère supérieure sur les panneaux latéraux de façon à ce que la bride moulée se trouve au-dessus des roues avant plus petites et la fente prévue pour la plaque de verrouillage du chargeur au-dessus des roues arrière plus grandes.



6. Utilisez quatre (4) vis A ([Pochette n° 270](#)) et quatre (4) rondelles de blocage A ([Pochette n° 094](#)) pour fixer le panneau supérieur sur le haut des panneaux latéraux (deux par panneau latéral).

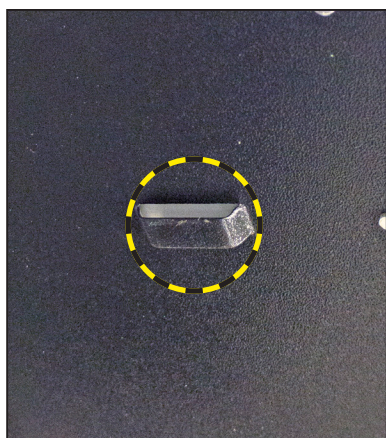


Montage du chargeur



REMARQUE : Le chargeur est envoyé dans une boîte séparée.

1. Placez le DCA-8000 sur le chariot en insérant la boucle de verrouillage située au bas du chargeur dans le profilé de l'onglet de verrouillage en haut du chariot.
2. Bloquez le chariot pour l'empêcher de rouler puis enfoncez rapidement et fermement le DCA-8000 sur la languette de verrouillage de l'étagère supérieure. L'avant du chargeur sera entièrement plaqué contre la bride avant du panneau supérieur lorsque le chargeur est complètement poussé en avant.



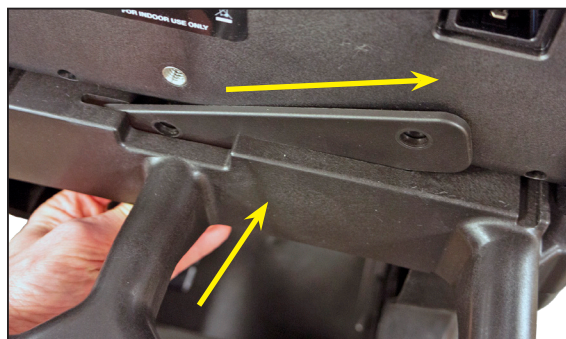
DCA-8000 (bas)
Boucle de verrouillage au bas du chargeur



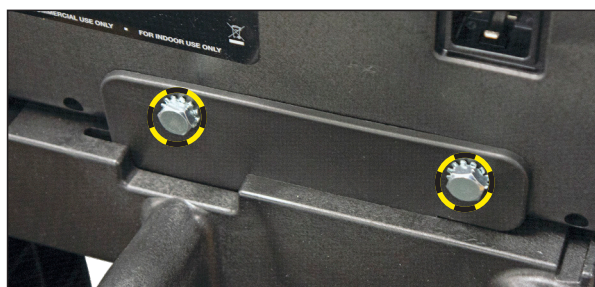
Onglet de verrouillage de l'étagère supérieure
du chariot et profilé de verrouillage



3. Insérez la plaque de verrouillage du chargeur à travers le bas de la fente de l'étagère supérieure et faites-la pivoter à l'arrière du chargeur.



4. Fixez la plaque de verrouillage à l'arrière du chargeur à l'aide des deux (2) vis C ([Pochette n° 271](#)) et des deux (2) rondelles de blocage B ([Pochette n° 095](#)).



5. Clipsez les pare-chocs (x4) sur chaque coin des poignées avant et arrière du chariot.



Page 4

Fiche d'instructions

167-000890FC-E

Avril 2019

L'assemblage est maintenant terminé.

Veillez vous reporter au Guide de référence rapide fourni dans le boîtier du DCA-8000 pour l'installation du câble et les instructions de configuration initiale.



MIDTRONICS

www.midtronics.com

Siège

Willowbrook, IL, États-Unis
Téléphone 1.630.323.2800

Informations pour le Canada
Numéro gratuit : 1.866.592.8052

Midtronics b.v.

Siège européen
Houten, Pays-Bas
Au service de l'Europe, l'Afrique,
du Moyen-Orient et des Pays-Bas.
Téléphone : +31 306 868 2037

Midtronics Chine

Opérations en Chine
Shenzhen, Chine
Téléphone : +86 755 2374 1010

Midtronics India

Bombay, Inde
Téléphone : +91 22 2756 4103/1513

Asie/Pacifique (sauf Chine)

Contact Siège
Téléphone : +1.630.323.2800